

Vejledning til udarbejdelse af breve til Åbent værksted og fag med flere perioder (split)

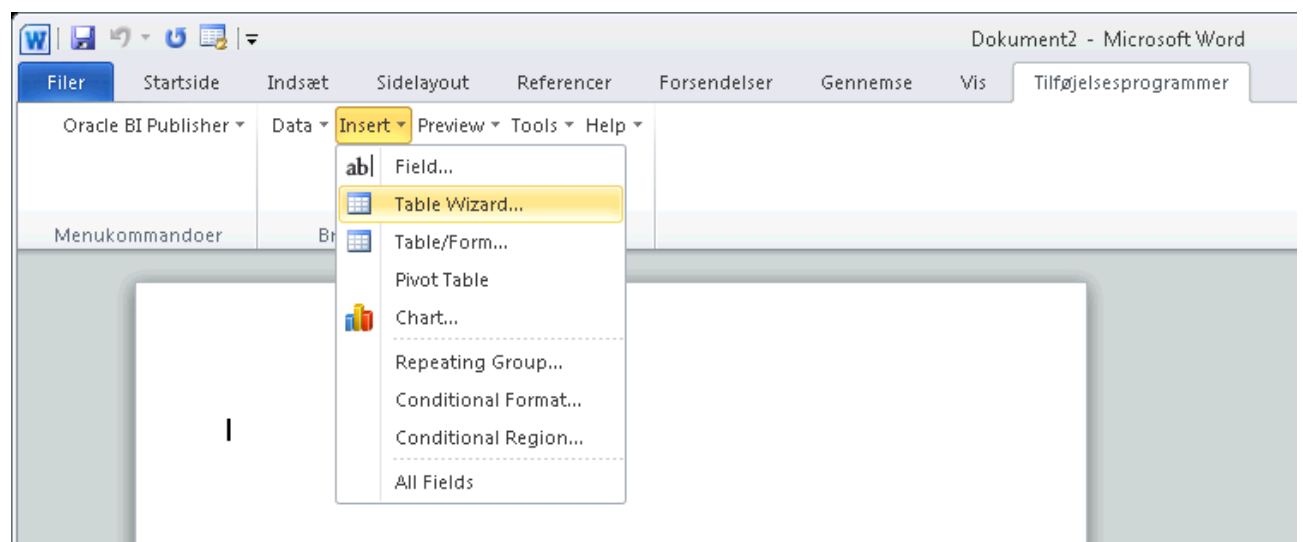
For informationer om installation af BI Publisher mv. henvises til vejledningen [BI publisher](#) på Admsys.

Når breve til brug på Åbent Værksted og fag med flere perioder skal udarbejdes, skal der indsættes flettefelter på en speciel måde.

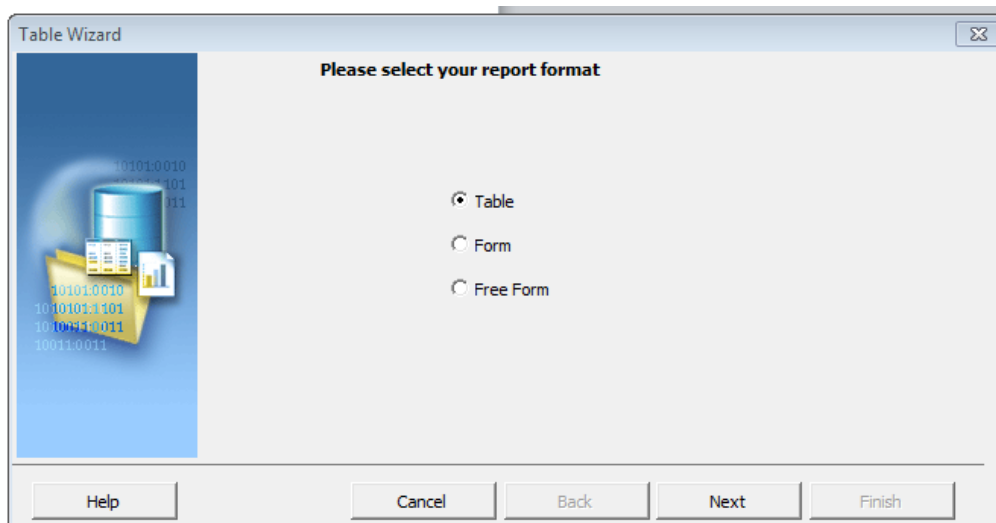
Når du skal indsætte "normale" flettefelter som modtagernavn, modtagersted, undervisningssted mv. skal dette gøres som beskrevet i vejledningen "Nemme skabeloner til brevudsendelse med Oracle BI Publisher Desktop".

Skal du derimod indsætte flettefelter med oplysninger om fag og fagets individuelle periode, skal det gøres på en særlig måde.

Trin 1:

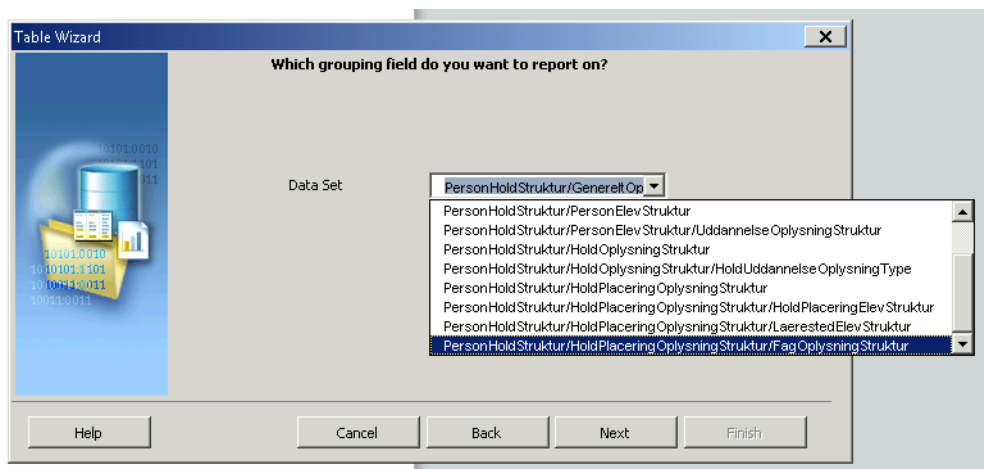


Trin 2:



Tryk "Next".

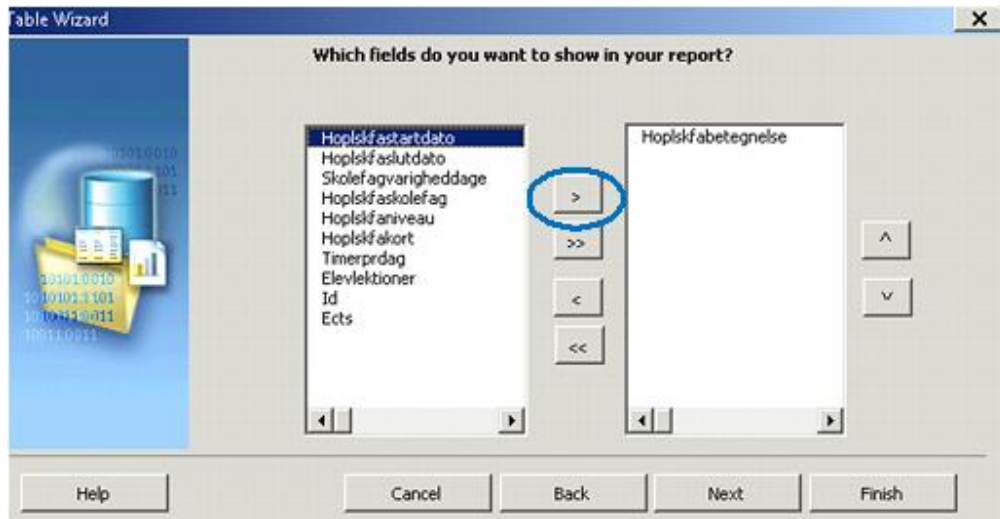
Trin 3:



Tryk "Next"

Trin 4:

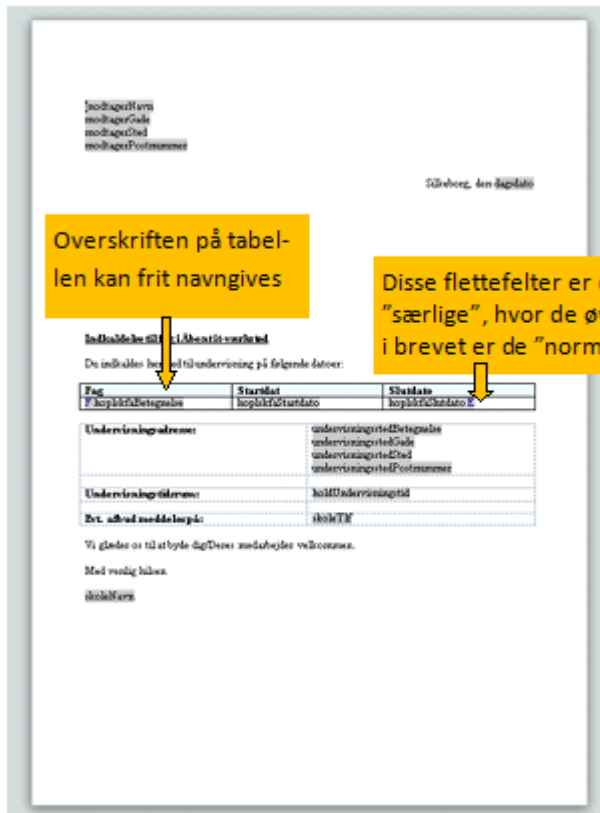
Vælg her de oplysninger du vil have med i dit brev (husk at vælge den rækkefølge du vil bruge i brevet)



Når du står på felt-navnet i kolonnen til venstre, skal du trykke på "enkeltpilen" for at flytte felt-navnet over i højre kolonne.

Tryk herefter på "Finish".

Herefter indsættes tabel som vist på nedenstående brev.



Brevkseksempel når der er genereret breve via skolens sider på www.efteruddannelse.dk (udsnit):

Indkaldelse til fag i Åbent it-værksted

Du indkaldes hermed til undervisning på følgende datoer:

Fag	Startdato	Slutdato
Design og automatisering af regneark	01.12.2011	01.12.2011
Anvendelse af regneark til talbehandling	02.12.2011	02.12.2011
Anvendelse af regneark til talbehandling	06.12.2011	06.12.2011
Design og automatisering af regneark	07.12.2011	07.12.2011
Anvendelse af regneark til talbehandling	09.12.2011	09.12.2011

Undervisningsadresse: kbr
H.C. Andersens Vej 7-9
8800 Viborg

* Bemærk vedr. visning af perioder i de genererede breve. Der bliver vist alle kursistens holdplaceringsperioder i brevet. Dvs. der bliver ikke taget hensyn til, om der i

bestillingen er afgrænset til en start og slutdato (fks. 2. holdplaceringsperiode). Det er oprettet som ønske, at der kun skal vises perioder, som ligger efter angivne startdato/inden for den angivne periode. Ønsket er endnu ikke implementeret.

